

要予約

# NotoカレッジMyPlace見学ツアー

ご家族・学校・関係機関対象

令和7年3月卒  
高校生・専門学校生、大学生  
11月より先行受付開始！

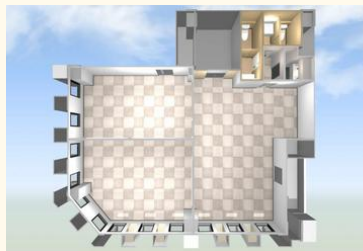
～ 私の「未来」と「出会う」場所 ～

NotoカレッジMyPlace



この機会に、実際のプログラムや事業所の雰囲気を体感し、どのようなサポートが受けられるのか専門スタッフが丁寧にご案内させていただきます

オシャレな雰囲気でお勉強できる環境をご用意！最大4年間という時間をかけながら障がいや診断をお持ちのお子様の将来と一緒に考え「働く」を目指していきます



開催日

15時～、16時～ 各60分

10/4 (金)、8 (火)、10 (木)、21 (月)、24 (木)

11/7 (木)、12 (火)、19 (火)、22 (金)、25 (月)

場所

名古屋市中区栄2-5-17 白川ビル東館3階  
最寄り駅：地下鉄「伏見」または「栄」



私の「未来」と「出会う」場所

NotoカレッジMyPlace

名古屋市中区栄2-5-17 白川ビル東館3階

電話番号 052-291-4702 ▶ 見学ツアー申込 ▶

<https://www.notocolle.co.jp/myplace/>

