

あなたに合う選択

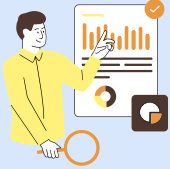
診断を受けている、障害者手帳をお持ちの方
NotoカレッジキャリアセンターNEXT
NotoカレッジMyPlace



体験や相談会 5 イベント!

現在学校在籍中の方でもお申込みいただけます

1 施設見学ツアー



サービス説明、施設見学など丁寧に
ご説明させていただきます。ご興味
もっていただければ体験のご案内も
いたします。

完全予約制 以下日程で15時～、16時～

【キャリアセンターNEXT】

1/14 (火)、1/17 (金)、1/20 (月)、1/23 (木)
2/6 (木)、2/14 (金)、2/18 (火)、2/25 (火)
3/7 (金)、3/13 (木)、3/17 (月)、3/27 (木)

【MyPlace】

1/7 (火)、1/14 (火) 1/17 (金)、1/20 (月)
2/6 (木)、2/14 (金)、2/18 (火) 2/21 (金)、2/25 (火)
3/6 (木)、3/14 (金)、3/17 (月) 3/21 (金)、3/25 (火)

2 キャリア相談会 (無料)



就職活動がうまくいかない卒業後ど
のように・・・など就職に迷いがある
学生の不安をお聞きし、解決策を提
案いたします。

完全予約制 以下事業所へ☎またはメールでご予約

お気軽に相談可



オンライン可能



就活アドバイス



3 保護者向け個別相談会

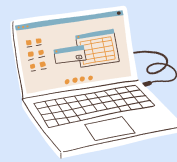


サービス概要の説明(サポート内容
やご利用者料金など)その他、保
護者ができる就職支援のアドバイス
させていただきます。

完全予約制 以下事業所へ☎またはメールでご予約

日程はご都合よい時に調整させていただきます。
お気軽にお問合せください。

4 オンライン説明動画



NotoカレッジMyPlaceのサービスを
動画配信でご覧いただけます。その
後、興味ある方はお気軽に見学など
お問合せください。

いつでも可 NotoカレッジMyPlace

いつでも好きな時にご覧いただけます!



5 Notoカレッジの全てがわかる実践報告会 (Zoom開催)

1/30 (木) 15:30 ~ 17:30 オンライン開催 (後日アーカイブ視聴可能)



就
労
移
行

キャリアセンターNEXT

[所在地] 中区栄2-4-12 トーシン本町ビル4階
[メール] next@notocolle.co.jp
[電話番号] 052-212-9610

自
立
訓
練

MyPlace

[所在地] 中区栄2-5-17 白川ビル東館3F
[メール] myplace@notocolle.co.jp
[電話番号] 052-291-4702

【ホームページQR】



【ホームページQR】

